

Oprawy wkładane - Dyfuzor opalizujący - bezpośrednie rozsyłanie

Możliwość zastosowania w sufitach z widocznymi szynami nośnymi, płaska rama aluminiowa malowana proszkowo na biało; korpus z blachy stalowej; Kolor korpusu biały beskidzki RAL 9016; Technika świetlna LED Backlight; rozsył światła bezpośredni poprzez opalizującą szybkę z PMMA i pojedyncze soczewki. W zestawie sterownik Dali; tętnienie < 5%; Przyłącze elektryczne za pomocą skrzynki przyłączeniowej z przewodem przyłączeniowym o długości 150 mm, 2 x 0,5 mm<sup>2</sup>, z wtyczką łączącą, 5-stykowym zaciskiem wtykowym na przekroju przewodów do 5 x 2,5 mm<sup>2</sup> i z dławikiem, pasujące do okablowania przelotowego. Stopień ochrony: IP20 /IP40 od strony pomieszczenia. Akcesoria do zabudowy w wyciętych sufitach, rama do zabudowy 60110003100 lub do montażu nastropowego rama 60110005100.

## CHARAKTERYSTYKA

Numer katalogowy	60114036610
Numer EAN	4020863422746
Numer taryfy celnej	94051190
Znak jakości	IP 40/20, Klasa ochronności II, F, Indoor, CE
Klasa odporności IK	IK02 (-10°C bis 35°C)
Temperatura otoczenia	ta -10°C do 35°C
Szczególne właściwości	Ready for IoT
Okres gwarancji	5 lata
Możliwość dofinansowania ze środków państwowych	BEG – dofinansowanie do domów energooszczędnych (ważne tylko dla Niemiec)

## ELEKTROTECHNIKA

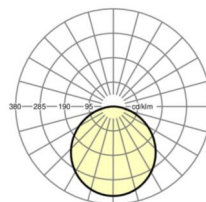
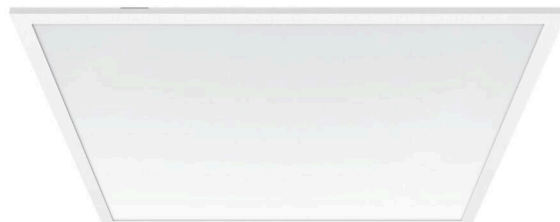
Zasilacz	Elektroniczny sterownik DALI2 (1 szt.)
Moc systemowa	39W
Napięcie sieciowe	230V/50Hz
Automat z bezpiecznikami (prąd rozruchowy)	20 szt./B10, 32 szt./B16, 33 szt./C10, 53 szt./C16
Klasa efektywności energetycznej/Źródło światła	C

## TECHNIKA ŚWIETLNA

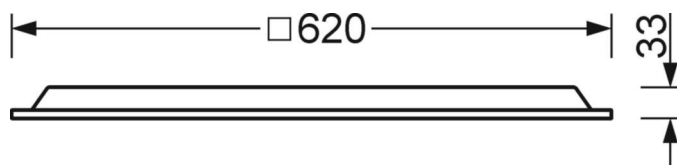
Wypożyczenie	LED, współczynnik oddawania barw/kolor światła CRI ≥ 80 / 4000K
Tolerancja koloru (MacAdam)	3SDCM
Nominalny strumień świetlny	5095lm
Trwałość LED	50000h L80/B10 (Tq 35°C/nie przykrywać wełną izolacyjną)
Wydajność oprawy	130lm/W
UGR pop./pod.	22.1 / 22.1

## DEEP-LINK

<https://www.regiolum.de/pl/article/60114036610>



Odnosnik	LED 5100lm 840
ηLB	100 %
Φ ↓/↑	100 % / 0 %
UGR pop./pod.	22.1 / 22.1



## MECHANIKA

Kolor obudowy	biały beskidzki RAL 9016
Wymiary (DxSzxW/ŚrxW)	620mm x 620mm x 33mm
Głębokość	33mm
System sufitowy	Sufity z widocznymi szynami nośnymi [s-TS] (625x625 mm), wycięte sufity
Wycięcie sufitu (LxW/D)	648mm x 648mm (w przypadku korzystania z ram montażowych akcesoriów)
Głębokość montażu	145mm [AD]; 145mm [s-TS]; 115mm [s-TS] min
Masa (netto)	2.12kg
Rodzaj montażu	Montaż wkładany, Montaż pojedynczy sufitowy wpuszczany, Pojedyncza instalacja sufitowa

## Wymiary

L	620 mm	Długość
B	620 mm	Szerokość
H	33 mm	Wysokość
T	33 mm	Głębokość
DA(L)	648 mm	Wymiary przekroju-długość
DA(B)	648 mm	Wymiary przekroju-szerokość
Et(min)	115 mm	Minimalny odstęp od sufitu - wymiar minimalny (widoczna szyna)
Et(AD)	145 mm	Minimalny odstęp od sufitu (sufit wycięty)
Et(TS)	145 mm	Minimalny odstęp od sufitu - zalecany (widoczna szyna nośna)
MLTS1	625 mm	Wielkość modułu-długość (widoczna szyna nośna)
MLTS_1/2	625	Wielkość modułu-długość (widoczna szyna nośna) 1/2
MBTS1	625 mm	Wielkość modułu-szerokość (widoczna szyna nośna)
MBTS_1/2	625	Wielkość modułu-szerokość (widoczna szyna nośna) 1/2
KL	144 mm	Długość głowicy oprawy oświetleniowej lub skrzynki na zasilacze
KB	42 mm	Szerokość głowicy oprawy oświetleniowej lub skrzynki na zasilacze
KH	29 mm	Wysokość głowicy oprawy oświetleniowej lub skrzynki na zasilacze

